

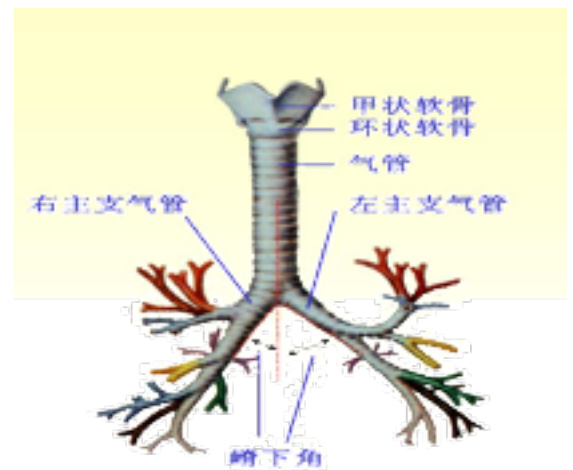
支气管镜检查

如何做气管镜检查前的准备？

1. 检测肝功能、乙型表面抗原、丙肝抗体和爱滋病病毒抗体，血常规、凝血时间。
2. 对疑有肺功能不全者可行肺功能及血气分析检查。
3. 对高血压或体检有心律失常者应做心电图检查。
4. 检查当天应禁食、禁水 4-6 小时，如有高血压可用少许水服用降压药。
5. 检查前需要您本人或委托的家属在检查同意单上签字，有家属陪同。
6. 携带近期胸部检查的影像资料，如胸片、CT
7. 根据护士指导正确进行雾化吸入。

气管镜检查术后注意事项是什么？

1. 气管镜检查后可有痰中带血，特别是取病理活检或镜下治疗后，可出现少到中量咯血。注意休息，一般 1-2 天可自行好转。
2. 术后禁食 2 小时，开始以温凉半流质为宜。



3. 手术后，可能咽部有不适感，一般可自行消退。